



EAM PreConfig

Powered by Hexagon

SOFTWARE PARA GESTIÓN DE ACTIVOS

La presión para conseguir una mayor eficiencia de los activos existentes no para de aumentar para las organizaciones de todos los tamaños y sectores. Para conseguirla, la mayoría de las organizaciones necesitarán un sistema de gestión de activos (EAM) que pueda ayudar a maximizar el tiempo de actividad, reducir costes y aumentar la fiabilidad de los activos. EAM PreConfig es el sistema de gestión de activos empresariales ideal.

EAM PreConfig aborda estas cuestiones de frente con capacidades específicas del sector muy fácilmente ampliables y con gran posibilidad de configuración, pero que pueden satisfacer la mayoría de las necesidades de sus usuarios directamente de fábrica. Desde la estructura de activos y las órdenes de trabajo hasta las funciones móviles y SIG, la solución le proporciona toda la información que necesita, tal y como la necesita. EAM PreConfig le permite tomar mejores decisiones (y más estratégicas) que prolongan la vida útil de los activos, aumentan la seguridad y mejoran la rentabilidad.

Con más de 30 años de experiencia e innovación continua, EAM PreConfig le ofrece todas las herramientas que necesita para ayudarle a resolver los problemas de rendimiento de los activos críticos. EAM PreConfig es una solución estratégica de gestión de activos líder en su sector que le permite aumentar la eficiencia de sus activos, hoy y mañana.



Channel partner

Visual Knowledge

• US • México • Puerto Rico • Costa Rica • Guatemala • El Salvador

Más información:

www.visualk.com

Módulos principales de EAM PreConfig

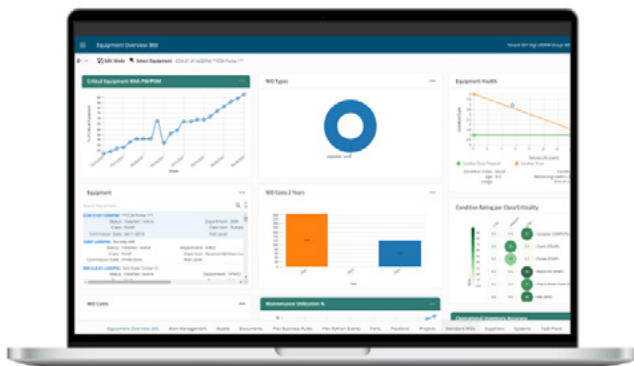
EAM PreConfig está diseñado para respaldar los requisitos especializados de su organización. Además, se integra en la plataforma en la nube Amazon Web Services® (AWS). Esto significa que se beneficiará de un tiempo de actividad extremadamente fiable y la flexibilidad necesaria para gestionar una demanda elástica. Siempre que lo necesite, dispondrá de potencia informática adicional. La escalabilidad integrada de la plataforma basada en la nube también significa que la solución está diseñada para crecer fácilmente con su organización. También podemos ofrecer EAM en sus instalaciones.

Las capacidades principales de EAM PreConfig incluyen:

Gestión de alertas: consulte automáticamente la base de datos de EAM PreConfig en busca de datos específicos y envíe correos electrónicos o cree órdenes de trabajo basadas en el análisis de esos datos. Las alertas se ejecutan con una frecuencia predefinida, por lo que son ideales para cualquier tarea que no requiera una acción inmediata.

Gestión de activos: registre, conserve, estructure y estandarice la información de los activos. Recopile la identidad, la configuración y la estructura de los activos físicos, sus configuraciones técnicas y comerciales completas, y su posición actual (ya sea por ubicación, posición funcional o etiqueta), así como las ubicaciones anteriores y el historial de mantenimiento.

- **Incluye:** depreciación de activos, estructura y lista de materiales, historial descriptivo e información sobre el coste total de propiedad, garantías y reclamaciones, paneles informativos y activos lineales, referencias lineales, análisis de errores y documentos que proporcionan una visibilidad total a lo largo del ciclo de vida de los activos.



Servicios de gestión de activos: Dé seguimiento de todos los costes incurridos por los servicios prestados a los clientes, incluidos los costes de las órdenes de trabajo, así como los costes por consumo de combustible, uso de equipos, alquiler o arrendamiento, y cargos por servicios públicos. Incluya automáticamente los costes en las facturas que se generan periódicamente.

- **Incluye:** contratos con clientes, reservas, plantillas de contratos, ajustes, clientes y facturas de clientes.

Gestión del rendimiento de los activos: aproveche un sistema que les permitirá a sus administradores emplear activos físicos para conseguir objetivos empresariales específicos. Puede implementar múltiples estrategias de gestión del rendimiento de los activos para maximizar los beneficios y reducir los factores de riesgo en su empresa.

- **Incluye:** curva de deterioro, puntuación del rendimiento del activo, vida útil, calificación de riesgo, calificación de criticidad, calificación del estado y fiabilidad.

Gestión de presupuestos: automatice el proceso de elaboración de presupuestos y la posterior recopilación, supervisión, control y análisis de los gastos relacionados con las labores de mantenimiento. Calcule una serie de indicadores financieros y de rendimiento que sirvan de base para las medidas críticas de rendimiento de la empresa.

- **Incluye:** organización presupuestaria, identificación de gastos y posiciones, solicitudes de planificación de capital y cuentas generales (CG).

Calibración: dé seguimiento a los datos de calibración de las categorías de equipos, activos, sistemas y posiciones. Defina los datos de puntos de prueba y asocie conjuntos de puntos de prueba con órdenes de trabajo y órdenes de trabajo de mantenimiento preventivo. Se puede hacer desde el móvil o el dispositivo de sobremesa.

Unidades compatibles: cree una plantilla para la estimación, el presupuesto, la aprobación y la generación de órdenes de trabajo para proyectos comerciales. Prepare rápidamente el coste estimado de un proyecto para aplicarlo a las órdenes de trabajo para su ejecución en función de la estimación. Cree una lista de tareas, materiales y servicios repetidos.

- **Incluye:** plantillas para mano de obra, piezas, herramientas, servicios, presupuesto de proyectos, estimación y generación de órdenes de trabajo.

Firmas y registros electrónicos: cree registros electrónicos (instantáneas) de los eventos que se producen en la base de datos y que requieren una firma. Gracias al control de versiones y la capacidad de auditoría, puede realizar un seguimiento de las inserciones, actualizaciones o eliminaciones de cada atributo en casi todas las tablas de EAM PreConfig, así como de todos los comentarios por entidad.

Rendimiento energético: defina valores de referencia, controle y compare el rendimiento energético de sus activos con normas como Energy Star, ASHRAE 90.1, LEED e ISO 14001. Recopile las facturas de suministros para controlar las anomalías.

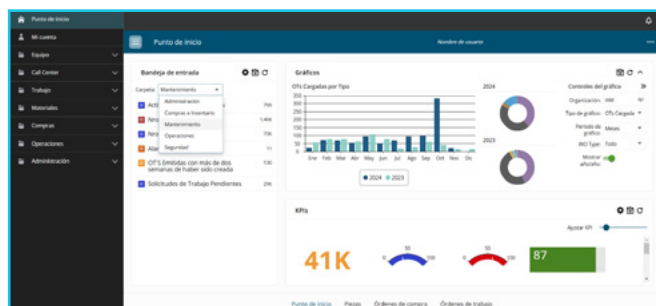
Gestión de flotas: procese las reclamaciones de garantías, gestione los neumáticos y el combustible, y mejore el rendimiento de los vehículos empleando un mantenimiento preventivo que aumente la productividad y el ahorro de costes por kilómetro recorrido. Con el sistema de informes de mantenimiento de vehículos (VMRS, por sus siglas en inglés), todos los valores de clave de código se incluyen en la base de datos de EAM PreConfig.

Gestión de inspecciones: simplifique la creación de rutas de inspección, puntos de medición específicos en cada activo, aspectos que deben medirse y compilación de resultados. Relacionar con los módulos de gestión del trabajo y gestión de activos para la enumeración y la creación de órdenes de trabajo.

- Incluye: planificación y organización de la inspección, programación de los puntos de inspección, clasificación y resultados, y listas de verificación.

Seguimiento inteligente de no conformidades: identifique rápidamente los problemas potenciales a los que se pueden dar seguimiento y que se pueden evaluar automáticamente con sus programas de mantenimiento a lo largo del tiempo y, a continuación, asigne un nivel de gravedad o riesgo en función de un índice de no conformidad preestablecido.

- Incluye: gestión de incidentes (como un accidente), elaboración de documentación detallada (búsqueda por gravedad, intensidad e importancia).



Gestión de materiales: determine los niveles de existencias correctos para prestar un nivel de servicio aceptable en materia de piezas y suministros para satisfacer la demanda prevista de mantenimiento. Minimice el capital circulante invertido en piezas y suministros almacenados. Genere automáticamente solicitudes y pedidos de compra en función de los niveles de existencias, las solicitudes de compra, las entradas y devoluciones de mercancías, la reparación de piezas y el mantenimiento de registros.

- Incluye: organización de materiales, reposición de existencias, salidas de almacén y devoluciones; registro de existencias; recepción y devolución de mercancías; seguimiento de pedidos de compra; repuestos reparables, análisis de materiales, estado de las piezas, inspecciones, fallos y garantías, y gestión de categorías de productos.

Gestión de compras: gestione todos los aspectos del ciclo de compras: desde la creación de solicitudes, las aprobaciones, la selección de proveedores, la colocación de pedidos de compra y la recepción de mercancías hasta el cotejo de facturas. Asegúrese de seleccionar proveedores cualificados y de beneficiarse del mejor precio y las mejores condiciones de entrega.

- Incluye: generación de solicitudes de compra, solicitudes de presupuesto, órdenes de compra, comprobantes de facturas, contratos y recibos.

Gestión de proyectos: convierta esas solicitudes de planificación de capital en proyectos que ejecutar, desde la planificación inicial del presupuesto y los plazos hasta la finalización del trabajo final. Permita la comparación de la situación real y el progreso de los trabajos, la utilización de recursos y los costes con el plan del proyecto.

- Incluye: planificación y organización de proyectos; elaboración de presupuestos, programación y ejecución de proyectos, y navegación por la interfaz de Microsoft Project.

Fiabilidad, planificación y análisis: cree clasificaciones de fiabilidad con árboles de decisión de fiabilidad asociados que se utilizan como entrada en fórmulas definidas por el usuario que arrojan un valor numérico. Crear cálculos de puntuación del estado, protocolos de deterioro del estado y cálculos de riesgo y criticidad. Defina la puntuación de la clasificación de fiabilidad asociada a un índice de clasificación de fiabilidad. Además, utilice las fórmulas Weibull, LaPlace y Crow-AMSAA para predecir posibles fallos.

- Incluye: auditoría de un incidente (como un accidente), elaboración de documentación detallada, búsqueda por gravedad, intensidad, tamaño e importancia.

Informes: haga uso de más de 250 informes predefinidos compatibles con todos los módulos de EAM PreConfig, desde la administración y los activos hasta los presupuestos y las inspecciones.

- **Incluye:** informes de órdenes de trabajo, lista de inventario de activos, detalles de los equipos, tiempo medio entre averías, coste de la orden de trabajo por equipo, horas de mano de obra estimadas en comparación con las horas reales, informes de compras e informes de inventario.

Gestión de la seguridad: identifique y mantenga bajo control todas las situaciones, materiales y actividades peligrosas con el fin de proteger a las personas y al medio ambiente. Cumpla con la normativa sobre salud, seguridad y medio ambiente.

- **Incluye:** peligros, precauciones, seguridad, puntos de aislamiento, bloqueo/etiquetado, cajas de bloqueo, configuración de permisos de trabajo, permisos de trabajo y autorizaciones.

Gestión de trabajos: gestione, planifique, supervise y apruebe el trabajo, así como los recursos necesarios para completarlo. Prepare órdenes y calendarios de trabajo estándar, habituales y correctivos, de proyecto, de mantenimiento periódico y no periódico, y de seguimiento de inspecciones. Defina la información relativa al trabajo, como los supervisores, los permisos, las cualificaciones, los empleados, los turnos, las herramientas y las listas de verificación dinámicas.

- **Incluye:** generación y programación de órdenes de trabajo; organización, programación y finalización de trabajos; gestión de recursos humanos, mantenimiento periódico y no periódico; centro de llamadas y portal de solicitudes de servicio; mantenimiento aplazado; grupos de trabajo; rutas; órdenes de trabajo multiactivo; patrones y campañas de mantenimiento; fiabilidad; control de revisiones; gestión de casos y calendario de reservas.

Aprobaciones de flujos de trabajo: ofrece una capacidad integrada de aprobación de flujos de trabajo visuales que ayuda a gestionar las órdenes de trabajo, la gestión de casos, los pedidos y las órdenes de compra. Con este módulo, los administradores pueden crear un registro de configuración del flujo de trabajo de aprobación que dirija sistemáticamente los registros dentro de EAM PreConfig a usuarios o grupos específicos para su revisión.

Módulos complementarios avanzados

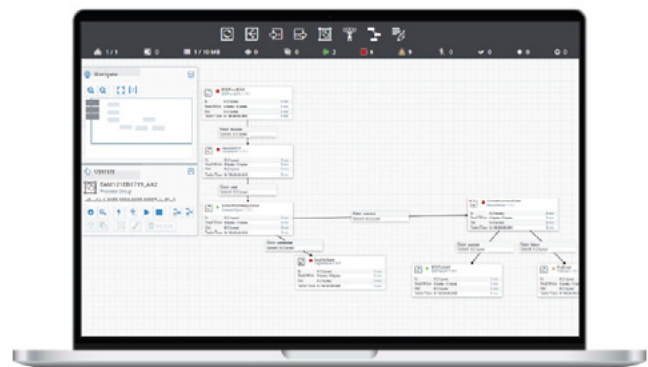
Los módulos complementarios avanzados de EAM PreConfig incluyen:

Autoría de informes avanzados: maximice los datos recopilados por EAM PreConfig en informes en tiempo real. Los usuarios pueden elegir entre cientos de informes predefinidos o crear fácilmente sus propias versiones personalizadas para analizar los datos más en profundidad.

Databridge Pro: desarrollado por Apache NiFi, una plataforma de automatización de flujos de datos de código abierto líder en el mercado, Databridge Pro ofrece capacidades mejoradas de integración de datos gracias a la incorporación de nuevas funciones para la configuración de canalizaciones de datos, la gestión de conexiones de extremos y la mejora de la visibilidad para solucionar y depurar problemas eficazmente. Disponible para los clientes de EAM PreConfig SaaS, y es compatible con BOD, RESTful API, oData y otros contratos de interfaz.

Interfaz del Sistema de Información Geográfica (SIG):

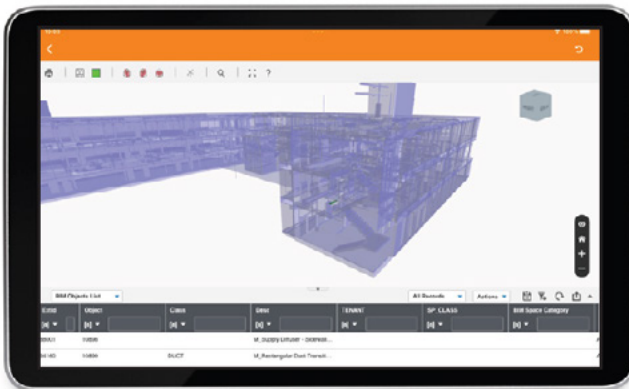
aproveche la intuitiva interfaz de EAM PreConfig y su perfecta integración con el SIG para visualizar los activos y trabajar con un mapa. Acceda a los atributos del SIG y de los activos de EAM PreConfig desde una sola pantalla. Añada o modifique los datos del SIG desde la aplicación móvil. También puede agilizar los flujos de trabajo en equipos muy dispersos y crear una vista consolidada y de fácil acceso de la ubicación y el historial de los activos.



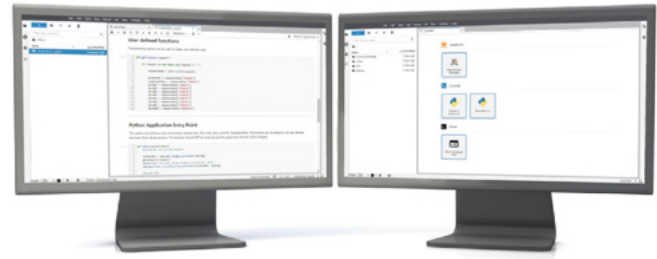
OpenBIM: cree y gestione datos de activos con una herramienta inteligente de modelado de información de construcción (BIM, por sus siglas en inglés) basada en modelos 3D. El modelado de información de construcción ofrece a los profesionales de la arquitectura, la ingeniería y la construcción acceso a datos y herramientas que pueden ayudar al equipo de mantenimiento a comprender cómo están conectados los activos, dónde están situados para ayudar a visualizarlos y trabajar con un modelo 3D.

OpenCAD: acceda a los planos y haga anotaciones sobre ellos en EAM PreConfig. Calcule la superficie utilizando normas industriales

predefinidas. Ahorre tiempo creando su registro de activos y creando activos en EAM PreConfig directamente a partir de planos. Visualice los espacios de trabajo, los permisos, cualquier instalación o planta y los activos de trabajo en todo el espacio.



Requestor: permita fácilmente que aumente el número de usuarios que envían solicitudes de trabajo, reservas de equipos y solicitudes de compra, sin incrementar significativamente su inversión financiera. El Portal del Contratista también está disponible para su uso desde el móvil y desde el dispositivo de sobremesa.



Tech Studio:

Agilice y simplifique los procesos de toma de decisiones de Activity Dispatch y Asset Investment Planning (AIP), herramientas compatibles a través de EAM PreConfig Constraint Optimizer, aprovechando este motor de resolución de problemas. Utilice los datos exclusivos de su empresa para tomar decisiones y olvídense de hacer conjeturas para conseguir resultados eficientes y eficaces a través de Activity Dispatch, la capacidad AIP y Python Studio.

Activity Dispatch: automatice la asignación de órdenes de trabajo y actividades en función de los requisitos del trabajo, los resultados deseados y las limitaciones. Racionalice la gestión de un gran número de empleados sobre el terreno en amplias ubicaciones geográficas ordenando y clasificando los planes de reparto de tareas en función de prioridades específicas, competencias del personal, disponibilidad de las cuadrillas de trabajo y la proximidad de los trabajadores a sus asignaciones. La programación que antes requería horas, ahora solo necesitará unos minutos.

Asset Investment Planning: genere planes de acción de inversión a largo plazo para periodos futuros basados en la financiación empresarial, los riesgos, las condiciones y las intervenciones en los activos.

Dé buen uso a sus datos y simplifique el proceso de toma de decisiones comparando múltiples situaciones hipotéticas para ver los efectos y los compromisos necesarios con diversos elementos de planificación.

Infunda a sus equipos la confianza necesaria para crear y comunicar eficazmente estos planes de inversión, sabiendo que los datos los respaldan.

Python Framework: desarrollado por JupyterLab, el estándar del sector en la escritura de scripts de Python, Python Framework ofrece a los clientes Python Studio, una interfaz de usuario optimizada, para escribir, gestionar y ejecutar scripts de Python. Python Framework cuenta con una sólida infraestructura para una impecable ejecución y publicación de scripts, junto con más de 20 plantillas listas para usar destinadas a minimizar la barrera técnica para que los usuarios de todos los niveles puedan aprovechar el máximo potencial de Python.

- **Ejemplos:** aprendizaje automático, supervisión del estado, automatización de tareas, informes y visualizaciones

Beneficios

Los clientes han observado estas mejoras con EAM PreConfig:

- Reducción de hasta un 50% de las horas extra de mantenimiento, la mano de obra y los costes de los contratistas
- Reducción del 20% del tiempo de inactividad de la producción
- Aumento del 50% en la recuperación de los costes de garantía
- Una reducción del 30% en los niveles de inventario
- Reducción del 20% de los costes de mantenimiento de existencias
- Reducción del 10% de los costes de material
- Reducción del 50% de los costes del proceso de compra
- Mejora del 20% de la productividad laboral

Módulos móviles de EAM PreConfig

Los módulos móviles de EAM PreConfig incluyen:

EAM PreConfig Mobile: permite a los trabajadores aprovechar todas las capacidades de EAM PreConfig desde una potente plataforma móvil. Acceda, recopile y gestione la información, ya sea online u offline, directamente desde una planta de trabajo o servicios. Esto se traducirá en una mayor productividad y una toma de decisiones más eficaz. Se necesita una licencia de EAM PreConfig Mobile por dispositivo para gestionar dispositivos compartidos en una planta o grupo de trabajo.

- **Incluye:** órdenes de trabajo, solicitudes de trabajo, lecturas de contadores, equipos, listas de verificación, inventario físico, informes, gestión de casos, jerarquía de activos e inspecciones de equipos.

EAM PreConfig Mobile Requestor: Mobile Requestor es ideal para los usuarios que necesitan crear solicitudes periódicamente o para que los contratistas vean el trabajo que se les ha asignado. Los usuarios ya pueden acceder a las funcionalidades de Mobile Requestor desde la plataforma Digital Work de EAM PreConfig.

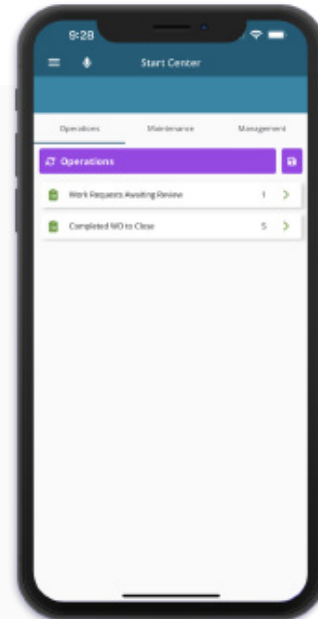
Incluye: solicitudes de trabajo, solicitudes de piezas, solicitudes de reserva, lista de verificación del operario y Portal del Contratista

EAM PreConfig Advanced Mobile: aproveche las ventajas del producto móvil de gestión de activos empresariales más potente de EAM PreConfig. Amplíe las capacidades del usuario con más módulos y funcionalidades de gestión de activos empresariales. EAM PreConfig Advanced Mobile se suma a las capacidades existentes de EAM Mobile y Mobile Requestor, y está disponible desde la aplicación móvil EAM PreConfig Digital Work.

- **Incluye:** capacidades, órdenes de trabajo, solicitudes de trabajo, permisos de trabajo, equipos, inventario físico, cuaderno, lista de verificación del operario, piezas, recibos de órdenes de compra, inventario de activos y solicitudes.

Ventaja competitiva

EAM PreConfig le permite acceder a una mayor eficiencia empresarial con las capacidades específicas del sector que necesita para transformar la comprensión en acción. Mejorar el rendimiento de sus activos le permite reducir costes, aumentar la rentabilidad y reducir el riesgo de los proyectos. Con EAM PreConfig, puede convertir la gestión de activos de su organización en una ventaja competitiva.



Hitos del lanzamiento de EAM PreConfig



EAM PreConfig Databridge Pro

Integración impecable de datos para agilizar los flujos de datos, información en tiempo real y control total en una única solución.



Flujos de trabajo de aprobación

Capacidad integrada de aprobación de flujos de trabajo visuales que ayuda a gestionar las órdenes de trabajo, la gestión de casos, los pedidos y las órdenes de compra.



Listas de verificación dinámicas

Elementos de una lista de verificación que solo aparecen cuando se responde a otro elemento de la lista de verificación con un valor específico.



Mejoras de documentos

Bloquee documentos, vea su historial de versiones y previsualice un documento en la vista registrada.



Actualizaciones móviles

Funciones de escaneo NFC para EAM PreConfig Digital Work, interfaz de usuario actualizada para Mobile Offline y mucho más.



Mejoras adicionales

Nuevos temas de interfaz de usuario, programas PM mejorados, widgets de URL personalizados, ayuda contextual, actualizaciones de la compatibilidad con ArcGIS y mucho más.



Channel partner

Somos Partners de Hexagon

Hexagon

Hexagon es líder mundial en soluciones de realidad digital.

Combinan sensores, software y tecnologías autónomas. Se enfocan en poner los datos a trabajar para aumentar la eficiencia, productividad, calidad y seguridad en aplicaciones industriales y funcionalidades móviles.

Las tecnologías están mejorando la producción y creando ecosistemas para que las compañías y sus departamentos trabajen de manera conectada y autónoma; lo que garantiza un futuro escalable y sostenible.

Suecia
Sede

22.000
Empleados

3.8M+
Ventas

50+
Países

Visual Knowledge

Brindamos solución a sus necesidades de información

Somos una empresa comprometida al éxito de sus clientes, optimizando la productividad y haciendo eficientes sus procesos, a través de sus soluciones de mantenimiento de activos para la industria de generación de energía, que proveen información actualizada e integrada.

Nuestro objetivo es proporcionar un retorno sobre la inversión duradero, una sostenibilidad a largo plazo y flexibilidad para adaptarse y crecer. Entendemos que el software no verticalizado no se ajusta a ningún propósito, y es por eso que nos focalizamos en proveer software que atienda necesidades especializadas.

20+
Años de Experiencia

20+
Países

50+
Profesionales

150+
Clientes Activos

Contáctenos

11877 Douglas Rd STE 102335. Johns Creek, GA 30005, US

+1 631 887 4826 | +502 3001 0368 | +503 2268 6407

Más información y otros sistemas en:

www.visualk.com